

**Общество с ограниченной ответственностью
«Строительный комплекс – Прогресс»
(ООО «СК - Прогресс»)**

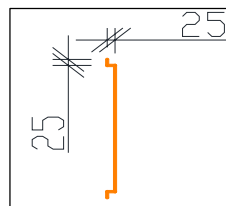
(место нахождения) г.Магнитогорск , ул.Жукова б. тел.(3519)45-71-17
460048, г. Оренбург, ул. Монтажников, д.16, корп. 1, оф 313
ИНН/КПП 5609081372/560901001, ОГРН 1115658021050
р/сч 40702810914610000549 в филиале № 6318 ВТБ 24 (ЗАО)
к/сч 30101810700000000955, БИК 043602955

[E-mail: sk_pro@bk.ru](mailto:sk_pro@bk.ru) www.sk-pro.ru

т. 8(3519) 457117, 89090967777

Прайс лист на металлические кассеты

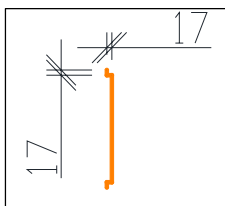
СКП-1 (с видимым крепежем)



Стоимость за м.кв./руб. с НДС

| Размер кассет мм. H*L | 315*315 | | | | 525*525 | | | | 900*525 | | | | 525*1050 | | | |
|--------------------------|-----------|---------------------------------|--|--|-----------|---------------------------------|--|--|-----------|---------------------------------|--|--|-----------|---------------------------------|--|--|
| | Оцинковка | Оцинковка с покрытием полиэстер | Оцинковка с покрытием полиэстер в пленке | Оцинковка с порошковой окраской по Ral индустр.краской | Оцинковка | Оцинковка с покрытием полиэстер | Оцинковка с покрытием полиэстер в пленке | Оцинковка с порошковой окраской по Ral индустр.краской | Оцинковка | Оцинковка с покрытием полиэстер | Оцинковка с покрытием полиэстер в пленке | Оцинковка с порошковой окраской по Ral индустр.краской | Оцинковка | Оцинковка с покрытием полиэстер | Оцинковка с покрытием полиэстер в пленке | Оцинковка с порошковой окраской по Ral индустр.краской |
| Толщина мм. | | | | | | | | | | | | | | | | |
| 0.5 | 911.2 | 978.9 | 1005.0 | 1215.0 | 744.0 | 799.3 | 820.6 | 992.06 | 694.4 | 746.0 | 765.9 | 925.9 | 684.5 | 735.4 | 754.9 | 912.7 |
| 0.7 | 994.6 | 1077.9 | 1103.9 | 1298.3 | 812.1 | 880.1 | 901.4 | 1060.09 | 757.9 | 821.4 | 841.3 | 989.4 | 747.1 | 809.7 | 829.3 | 975.3 |
| 0.8 | 1051.8 | 1152.5 | 1178.5 | 1355.6 | 858.8 | 941.0 | 962.3 | 1106.86 | 801.6 | 878.3 | 898.1 | 1033.1 | 790.1 | 865.8 | 885.3 | 1018.3 |
| 0.9 | 1070.9 | 1242.8 | 1268.8 | 1374.7 | 874.4 | 1014.7 | 1036.0 | 1122.45 | 816.1 | 947.1 | 966.9 | 1047.6 | 804.5 | 933.6 | 953.1 | 1032.7 |
| 1 | 1110.8 | 1270.5 | 1296.6 | 1414.6 | 907.0 | 1037.4 | 1058.7 | 1155.05 | 846.6 | 968.3 | 988.1 | 1078.0 | 834.5 | 954.4 | 974.0 | 1062.6 |
| 1.1 | 1156.0 | 1352.1 | 1378.1 | 1459.7 | 943.9 | 1104.0 | 1125.3 | 1191.89 | 881.0 | 1030.4 | 1050.3 | 1112.4 | 868.4 | 1015.7 | 1035.3 | 1096.5 |
| 1.2 | 1199.4 | 1388.6 | 1414.6 | 1503.1 | 979.3 | 1133.8 | 1155.0 | 1227.32 | 914.0 | 1058.2 | 1078.0 | 1145.5 | 901.0 | 1043.1 | 1062.6 | 1129.1 |

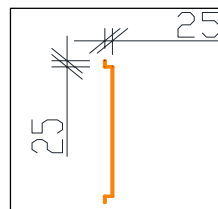
СКП-1.2 (с видимым крепежем)



Стоимость за м.кв./руб. с НДС

| Размер кассет мм. H*L | 347*347 | | | | 557*557 | | | | 900*557 | | | | 557*1114 | | | |
|--------------------------|-----------|---------------------------------|--|--|-----------|---------------------------------|--|--|-----------|---------------------------------|--|--|-----------|---------------------------------|--|--|
| | Оцинковка | Оцинковка с покрытием полиэстер | Оцинковка с покрытием полиэстер в пленке | Оцинковка с порошковой окраской по Ral индустр.краской | Оцинковка | Оцинковка с покрытием полиэстер | Оцинковка с покрытием полиэстер в пленке | Оцинковка с порошковой окраской по Ral индустр.краской | Оцинковка | Оцинковка с покрытием полиэстер | Оцинковка с покрытием полиэстер в пленке | Оцинковка с порошковой окраской по Ral индустр.краской | Оцинковка | Оцинковка с покрытием полиэстер | Оцинковка с покрытием полиэстер в пленке | Оцинковка с порошковой окраской по Ral индустр.краской |
| Толщина мм. | | | | | | | | | | | | | | | | |
| 0.5 | 750.9 | 806.7 | 828.2 | 1001.2 | 661.0 | 710.1 | 729.0 | 881.35 | 633.6 | 680.7 | 698.8 | 844.8 | 625.1 | 671.5 | 689.3 | 833.4 |
| 0.7 | 819.6 | 888.2 | 909.7 | 1069.9 | 721.4 | 781.9 | 800.8 | 941.78 | 691.5 | 749.5 | 767.6 | 902.7 | 682.2 | 739.3 | 757.2 | 890.6 |
| 0.8 | 866.8 | 949.7 | 971.2 | 1117.1 | 763.0 | 836.0 | 854.9 | 983.33 | 731.4 | 801.4 | 819.5 | 942.6 | 721.5 | 790.5 | 808.4 | 929.8 |
| 0.9 | 882.5 | 1024.1 | 1045.6 | 1132.8 | 776.8 | 901.5 | 920.4 | 997.18 | 744.6 | 864.1 | 882.2 | 955.8 | 734.6 | 852.5 | 870.3 | 942.9 |
| 1 | 915.4 | 1047.0 | 1068.5 | 1165.7 | 805.8 | 921.6 | 940.5 | 1026.14 | 772.4 | 883.4 | 901.5 | 983.6 | 762.0 | 871.5 | 889.4 | 970.3 |
| 1.1 | 952.6 | 1114.2 | 1135.7 | 1202.9 | 838.5 | 980.8 | 999.7 | 1058.88 | 803.8 | 940.1 | 958.2 | 1015.0 | 792.9 | 927.5 | 945.3 | 1001.3 |
| 1.2 | 988.4 | 1144.3 | 1165.7 | 1238.7 | 870.0 | 1007.3 | 1026.1 | 1090.35 | 833.9 | 965.5 | 983.6 | 1045.1 | 822.7 | 952.5 | 970.3 | 1031.0 |

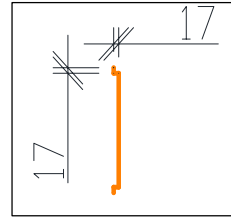
СКП-2 (с видимым крепежем)



Стоимость за м.кв./руб. с НДС

| Размер кассет мм. H*L | 365*365 | | | | 575*575 | | | | 900*575 | | | | 525*1050 | | | |
|--------------------------|-----------|---------------------------------|--|--|-----------|---------------------------------|--|--|-----------|---------------------------------|--|--|-----------|---------------------------------|--|--|
| | Оцинковка | Оцинковка с покрытием полиэстер | Оцинковка с покрытием полиэстер в пленке | Оцинковка с порошковой окраской по Ral индустр.краской | Оцинковка | Оцинковка с покрытием полиэстер | Оцинковка с покрытием полиэстер в пленке | Оцинковка с порошковой окраской по Ral индустр.краской | Оцинковка | Оцинковка с покрытием полиэстер | Оцинковка с покрытием полиэстер в пленке | Оцинковка с порошковой окраской по Ral индустр.краской | Оцинковка | Оцинковка с покрытием полиэстер | Оцинковка с покрытием полиэстер в пленке | Оцинковка с порошковой окраской по Ral индустр.краской |
| Толщина мм. | | | | | | | | | | | | | | | | |
| 0.5 | 760.5 | 816.9 | 838.7 | 1013.9 | 669.9 | 719.7 | 738.8 | 893.19 | 634.1 | 681.2 | 699.3 | 845.4 | 654.8 | 703.4 | 722.1 | 873.0 |
| 0.7 | 830.0 | 899.5 | 921.2 | 1083.5 | 731.1 | 792.4 | 811.5 | 954.44 | 692.0 | 750.0 | 768.1 | 903.4 | 714.6 | 774.5 | 793.2 | 932.9 |
| 0.8 | 877.8 | 961.8 | 983.5 | 1131.3 | 773.3 | 847.3 | 866.4 | 996.55 | 731.9 | 801.9 | 820.0 | 943.2 | 755.8 | 828.1 | 846.8 | 974.0 |
| 0.9 | 893.7 | 1037.1 | 1058.8 | 1147.2 | 787.3 | 913.6 | 932.8 | 1010.59 | 745.2 | 864.7 | 882.9 | 956.5 | 769.5 | 893.0 | 911.7 | 987.8 |
| 1 | 927.0 | 1060.3 | 1082.0 | 1180.5 | 816.6 | 934.0 | 953.2 | 1039.93 | 772.9 | 884.1 | 902.2 | 984.3 | 798.2 | 912.9 | 931.6 | 1016.4 |
| 1.1 | 964.7 | 1128.4 | 1150.1 | 1218.2 | 849.8 | 994.0 | 1013.1 | 1073.11 | 804.3 | 940.8 | 958.9 | 1015.7 | 830.6 | 971.5 | 990.2 | 1048.9 |
| 1.2 | 1000.9 | 1158.8 | 1180.5 | 1254.4 | 881.7 | 1020.8 | 1039.9 | 1105.01 | 834.5 | 966.2 | 984.3 | 1045.9 | 861.8 | 997.7 | 1016.4 | 1080.0 |

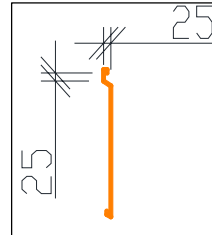
СКП-2.1(с видимым крепежем)



Стоимость за м.кв./руб. с НДС

| Размер кассет мм. Н*L | 381*381 | | | | 591*591 | | | | 900*591 | | | | 557*1114 | | | |
|--------------------------|-----------|---------------------------------|--|--|-----------|---------------------------------|--|--|-----------|---------------------------------|--|--|-----------|---------------------------------|--|--|
| | Оцинковка | Оцинковка с покрытием полиэстер | Оцинковка с покрытием полиэстер в пленке | Оцинковка с порошковой окраской по Ral индустр.краской | Оцинковка | Оцинковка с покрытием полиэстер | Оцинковка с покрытием полиэстер в пленке | Оцинковка с порошковой окраской по Ral индустр.краской | Оцинковка | Оцинковка с покрытием полиэстер | Оцинковка с покрытием полиэстер в пленке | Оцинковка с порошковой окраской по Ral индустр.краской | Оцинковка | Оцинковка с покрытием полиэстер | Оцинковка с покрытием полиэстер в пленке | Оцинковка с порошковой окраской по Ral индустр.краской |
| Толщина мм. | | | | | | | | | | | | | | | | |
| 0.5 | 673.9 | 724.0 | 743.2 | 898.6 | 619.1 | 665.1 | 682.8 | 825.45 | 597.2 | 641.5 | 658.6 | 796.2 | 607.1 | 652.2 | 669.5 | 809.4 |
| 0.7 | 735.5 | 797.1 | 816.4 | 960.2 | 675.7 | 732.3 | 750.0 | 882.05 | 651.7 | 706.3 | 723.4 | 850.8 | 662.6 | 718.1 | 735.4 | 864.9 |
| 0.8 | 777.9 | 852.3 | 871.6 | 1002.5 | 714.6 | 783.0 | 800.7 | 920.96 | 689.3 | 755.3 | 772.3 | 888.3 | 700.7 | 767.8 | 785.1 | 903.1 |
| 0.9 | 792.0 | 919.1 | 938.3 | 1016.6 | 727.6 | 844.3 | 862.0 | 933.93 | 701.8 | 814.4 | 831.5 | 900.8 | 713.5 | 827.9 | 845.3 | 915.8 |
| 1 | 821.5 | 939.6 | 958.9 | 1046.2 | 754.7 | 863.2 | 880.9 | 961.05 | 728.0 | 832.6 | 849.7 | 927.0 | 740.1 | 846.4 | 863.8 | 942.4 |
| 1.1 | 854.9 | 1000.0 | 1019.2 | 1079.5 | 785.4 | 918.6 | 936.3 | 991.71 | 757.5 | 886.1 | 903.1 | 956.6 | 770.1 | 900.8 | 918.1 | 972.5 |
| 1.2 | 887.0 | 1026.9 | 1046.2 | 1111.6 | 814.8 | 943.4 | 961.1 | 1021.19 | 786.0 | 909.9 | 927.0 | 985.0 | 799.0 | 925.1 | 942.4 | 1001.4 |

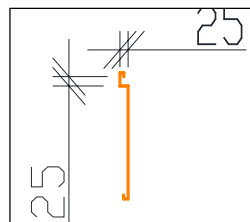
СКП-3 (с скрытым крепежем)



Стоимость за м.кв./руб. с НДС

| Размер кассет мм. Н*L | 310*310 | | | | 518*518 | | | | 518*1000 | | | | 800*518 | | | |
|--------------------------|-----------|---------------------------------|--|--|-----------|---------------------------------|--|--|-----------|---------------------------------|--|--|-----------|---------------------------------|--|--|
| | Оцинковка | Оцинковка с покрытием полиэстер | Оцинковка с покрытием полиэстер в пленке | Оцинковка с порошковой окраской по Ral индустр.краской | Оцинковка | Оцинковка с покрытием полиэстер | Оцинковка с покрытием полиэстер в пленке | Оцинковка с порошковой окраской по Ral индустр.краской | Оцинковка | Оцинковка с покрытием полиэстер | Оцинковка с покрытием полиэстер в пленке | Оцинковка с порошковой окраской по Ral индустр.краской | Оцинковка | Оцинковка с покрытием полиэстер | Оцинковка с покрытием полиэстер в пленке | Оцинковка с порошковой окраской по Ral индустр.краской |
| Толщина мм. | | | | | | | | | | | | | | | | |
| 0.5 | 849.7 | 912.9 | 937.1 | 1133.0 | 710.5 | 763.3 | 783.6 | 947.3 | 672.0 | 721.9 | 741.1 | 896.0 | 667.6 | 717.2 | 736.3 | 890.1 |
| 0.7 | 927.4 | 1005.1 | 1029.4 | 1210.7 | 775.4 | 840.4 | 860.7 | 1012.3 | 733.4 | 794.8 | 814.0 | 957.4 | 728.6 | 789.7 | 808.8 | 951.2 |
| 0.8 | 980.8 | 1074.7 | 1099.0 | 1264.1 | 820.1 | 898.6 | 918.9 | 1056.9 | 775.6 | 849.9 | 869.1 | 999.6 | 770.6 | 844.4 | 863.4 | 993.1 |
| 0.9 | 998.6 | 1158.9 | 1183.1 | 1281.9 | 835.0 | 969.0 | 989.3 | 1071.8 | 789.7 | 916.4 | 935.6 | 1013.7 | 784.6 | 910.5 | 929.6 | 1007.1 |
| 1 | 1035.9 | 1184.8 | 1209.0 | 1319.1 | 866.1 | 990.6 | 1010.9 | 1102.9 | 819.2 | 936.9 | 956.1 | 1043.1 | 813.8 | 930.8 | 949.9 | 1036.4 |
| 1.1 | 1077.9 | 1260.8 | 1285.1 | 1361.2 | 901.3 | 1054.2 | 1074.5 | 1138.1 | 852.4 | 997.1 | 1016.3 | 1076.4 | 846.9 | 990.6 | 1009.7 | 1069.4 |
| 1.2 | 1118.4 | 1294.8 | 1319.1 | 1401.6 | 935.1 | 1082.6 | 1102.9 | 1172.0 | 884.4 | 1023.9 | 1043.1 | 1108.4 | 878.7 | 1017.3 | 1036.4 | 1101.2 |

СКП-4 (с скрытым крепежем) "крупный блок"



Стоимость за м.кв./руб. с НДС

| Размер кассет мм. Н*L | 200*400 | | | | 300*600 | | | | 500*1000 | | | | 600*1200 | | | |
|--------------------------|-----------|---------------------------------|--|--|-----------|---------------------------------|--|--|-----------|---------------------------------|--|--|-----------|---------------------------------|--|--|
| | Оцинковка | Оцинковка с покрытием полиэстер | Оцинковка с покрытием полиэстер в пленке | Оцинковка с порошковой окраской по Ral индустр.краской | Оцинковка | Оцинковка с покрытием полиэстер | Оцинковка с покрытием полиэстер в пленке | Оцинковка с порошковой окраской по Ral индустр.краской | Оцинковка | Оцинковка с покрытием полиэстер | Оцинковка с покрытием полиэстер в пленке | Оцинковка с порошковой окраской по Ral индустр.краской | Оцинковка | Оцинковка с покрытием полиэстер | Оцинковка с покрытием полиэстер в пленке | Оцинковка с порошковой окраской по Ral индустр.краской |
| Толщина мм. | | | | | | | | | | | | | | | | |
| 0.5 | 899.4 | 966.2 | 991.9 | 1199.2 | 765.8 | 822.7 | 844.5 | 1021.0 | 665.2 | 714.6 | 733.6 | 887.0 | 641.0 | 688.6 | 706.9 | 854.6 |
| 0.7 | 981.6 | 1063.8 | 1089.5 | 1281.4 | 835.8 | 905.8 | 927.7 | 1091.0 | 726.0 | 786.9 | 805.9 | 947.8 | 699.6 | 758.2 | 776.5 | 913.2 |
| 0.8 | 1038.1 | 1137.5 | 1163.2 | 1337.9 | 883.9 | 968.5 | 990.4 | 1139.2 | 767.9 | 841.4 | 860.4 | 989.6 | 739.9 | 810.7 | 829.0 | 953.5 |
| 0.9 | 1057.0 | 1226.6 | 1252.3 | 1356.8 | 900.0 | 1044.4 | 1066.2 | 1155.2 | 781.8 | 907.2 | 926.2 | 1003.5 | 753.3 | 874.2 | 892.5 | 967.0 |
| 1 | 1096.4 | 1254.0 | 1279.7 | 1396.2 | 933.5 | 1067.7 | 1089.6 | 1188.8 | 810.9 | 927.5 | 946.5 | 1032.7 | 781.4 | 893.7 | 912.0 | 995.0 |
| 1.1 | 1140.9 | 1334.5 | 1360.2 | 1440.7 | 971.4 | 1136.2 | 1158.1 | 1226.7 | 843.9 | 987.1 | 1006.1 | 1065.6 | 813.1 | 951.1 | 969.4 | 1026.8 |
| 1.2 | 1183.8 | 1370.5 | 1396.2 | 1483.5 | 1007.9 | 1166.9 | 1188.8 | 1263.1 | 875.6 | 1013.7 | 1032.7 | 1097.3 | 843.6 | 976.7 | 995.0 | 1057.3 |

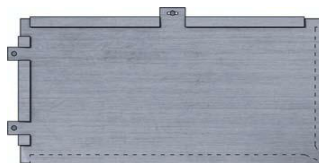
СКП-5 "шашка"



Стоимость за м.кв./руб. с НДС

| Размер кассет мм. Н*L | 200*200 | | | | 300*300 | | | | 400*400 | | | | 500*500 | | | |
|--------------------------|-----------|---------------------------------|--|--|-----------|---------------------------------|--|--|-----------|---------------------------------|--|--|-----------|---------------------------------|--|--|
| | Оцинковка | Оцинковка с покрытием полиэстер | Оцинковка с покрытием полиэстер в пленке | Оцинковка с порошковой окраской по Ral индустр.краской | Оцинковка | Оцинковка с покрытием полиэстер | Оцинковка с покрытием полиэстер в пленке | Оцинковка с порошковой окраской по Ral индустр.краской | Оцинковка | Оцинковка с покрытием полиэстер | Оцинковка с покрытием полиэстер в пленке | Оцинковка с порошковой окраской по Ral индустр.краской | Оцинковка | Оцинковка с покрытием полиэстер | Оцинковка с покрытием полиэстер в пленке | Оцинковка с порошковой окраской по Ral индустр.краской |
| Толщина мм. | | | | | | | | | | | | | | | | |
| 0.5 | 694.3 | 745.9 | 765.7 | 925.8 | 635.3 | 682.4 | 700.6 | 847.0 | 606.7 | 651.8 | 669.1 | 808.9 | 589.9 | 633.7 | 650.6 | 786.5 |
| 0.7 | 757.8 | 821.3 | 841.1 | 989.2 | 693.3 | 751.4 | 769.6 | 905.1 | 662.2 | 717.6 | 735.0 | 864.4 | 643.8 | 697.8 | 714.6 | 840.5 |
| 0.8 | 801.4 | 878.1 | 3543.0 | 1032.9 | 733.3 | 803.4 | 3241.6 | 945.0 | 700.3 | 767.3 | 3095.9 | 902.5 | 680.9 | 746.1 | 3010.1 | 877.5 |
| 0.9 | 816.0 | 946.9 | 966.7 | 1047.4 | 746.6 | 866.4 | 884.5 | 958.3 | 713.0 | 827.4 | 844.8 | 915.3 | 693.3 | 804.5 | 821.4 | 889.9 |
| 1 | 846.4 | 968.1 | 987.9 | 1077.8 | 774.4 | 885.7 | 903.9 | 986.2 | 739.6 | 845.9 | 863.3 | 941.8 | 719.1 | 822.5 | 839.3 | 915.7 |
| 1.1 | 880.8 | 1030.2 | 1050.1 | 1112.2 | 805.9 | 942.6 | 960.7 | 1017.6 | 769.6 | 900.2 | 917.6 | 971.9 | 748.3 | 875.3 | 892.1 | 944.9 |
| 1.2 | 913.8 | 1058.0 | 1077.8 | 1145.3 | 836.1 | 968.0 | 986.2 | 1047.9 | 798.5 | 924.5 | 941.8 | 1000.8 | 776.4 | 898.9 | 915.7 | 973.0 |

СКП-6 "Гонт"



Стоимость за м.кв./руб. с НДС

| Размер кассет мм. Н*L | 200*400 | | | | 300*600 | | | | 500*1000 | | | | 600*1200 | | | |
|--------------------------|-----------|---------------------------------|--|--|-----------|---------------------------------|--|--|-----------|---------------------------------|--|--|-----------|---------------------------------|--|--|
| | Оцинковка | Оцинковка с покрытием полиэстер | Оцинковка с покрытием полиэстер в пленке | Оцинковка с порошковой окраской по Ral индустр.краской | Оцинковка | Оцинковка с покрытием полиэстер | Оцинковка с покрытием полиэстер в пленке | Оцинковка с порошковой окраской по Ral индустр.краской | Оцинковка | Оцинковка с покрытием полиэстер | Оцинковка с покрытием полиэстер в пленке | Оцинковка с порошковой окраской по Ral индустр.краской | Оцинковка | Оцинковка с покрытием полиэстер | Оцинковка с покрытием полиэстер в пленке | Оцинковка с порошковой окраской по Ral индустр.краской |
| Толщина мм. | | | | | | | | | | | | | | | | |
| 0.5 | 649.0 | 697.2 | 715.8 | 865.4 | 606.4 | 651.4 | 668.7 | 808.5 | 573.2 | 615.8 | 632.2 | 764.3 | 565.0 | 607.0 | 623.1 | 753.4 |
| 0.7 | 708.4 | 767.7 | 786.3 | 924.7 | 661.8 | 717.3 | 734.6 | 863.9 | 625.6 | 678.0 | 694.4 | 816.7 | 616.7 | 668.4 | 684.5 | 805.0 |
| 0.8 | 749.2 | 820.9 | 839.4 | 965.5 | 699.9 | 766.9 | 784.2 | 902.1 | 661.6 | 725.0 | 741.3 | 852.7 | 652.2 | 714.6 | 730.8 | 840.6 |
| 0.9 | 762.8 | 885.2 | 903.7 | 979.1 | 712.6 | 827.0 | 844.3 | 914.8 | 673.6 | 781.7 | 798.1 | 864.7 | 664.0 | 770.6 | 786.7 | 852.4 |
| 1 | 791.2 | 904.9 | 923.5 | 1007.5 | 739.2 | 845.5 | 862.8 | 941.3 | 698.8 | 799.2 | 815.6 | 889.8 | 688.8 | 787.8 | 804.0 | 877.1 |
| 1.1 | 823.3 | 963.0 | 981.6 | 1039.7 | 769.2 | 899.7 | 917.1 | 971.4 | 727.1 | 850.5 | 866.9 | 918.2 | 716.8 | 838.4 | 854.5 | 905.1 |
| 1.2 | 854.2 | 989.0 | 1007.5 | 1070.6 | 798.1 | 924.0 | 941.3 | 1000.2 | 754.4 | 873.4 | 889.8 | 945.5 | 743.7 | 861.0 | 877.1 | 932.0 |

Наша организация готова предложить следующие услуги:

- изготовление угловых, п-образных, г-образных, полукрыглых кассет
- изготовление кассет по размерам (эскизам) заказчика
- изготовление кассет из листа толщиной до 2мм.
- изготовление кассет из листа с различными типами покрытий PF, PVDF, призма и т.д.
- изготовление кассет из листа меди, цинка, титана, нержавеющей стали
- окраска кассет порошковыми красками как индустриальными, так и архитектурными по каталогу Ral с различными видами покрытий (глянец, мат, шагрень и т.д.)

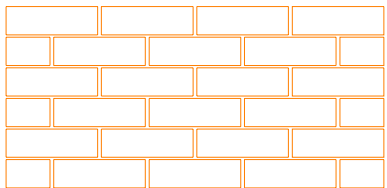


Наша организация готова предложить дополнительные услуги:

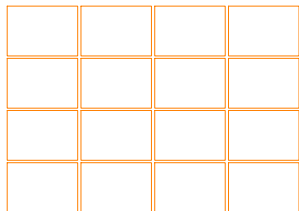
- проектные работы по фасадам (любой сложности), стоимость от 80руб./м.кв. стены
- стройнадзор, артнадзор по фасадам любых типов (любой сложности)
- монтажные работы по фасадам (любой сложности)
- комплексные поставки на фасады любых типов

Виды раскладок кассет на фасаде

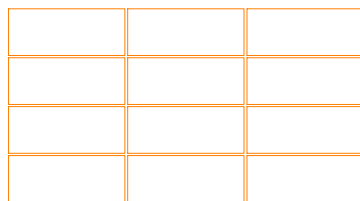
Каменная
кладка



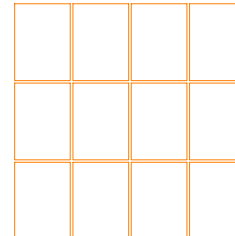
Квадратная
кладка



Горизонтальная
кладка



Вертикальная
кладка



Ромбовидная
кладка

